

1110 WIEN,
KAISEREBERSDORFERSTRASSE 116
TOP 1 ERDGESCHOSS STIEGE 1

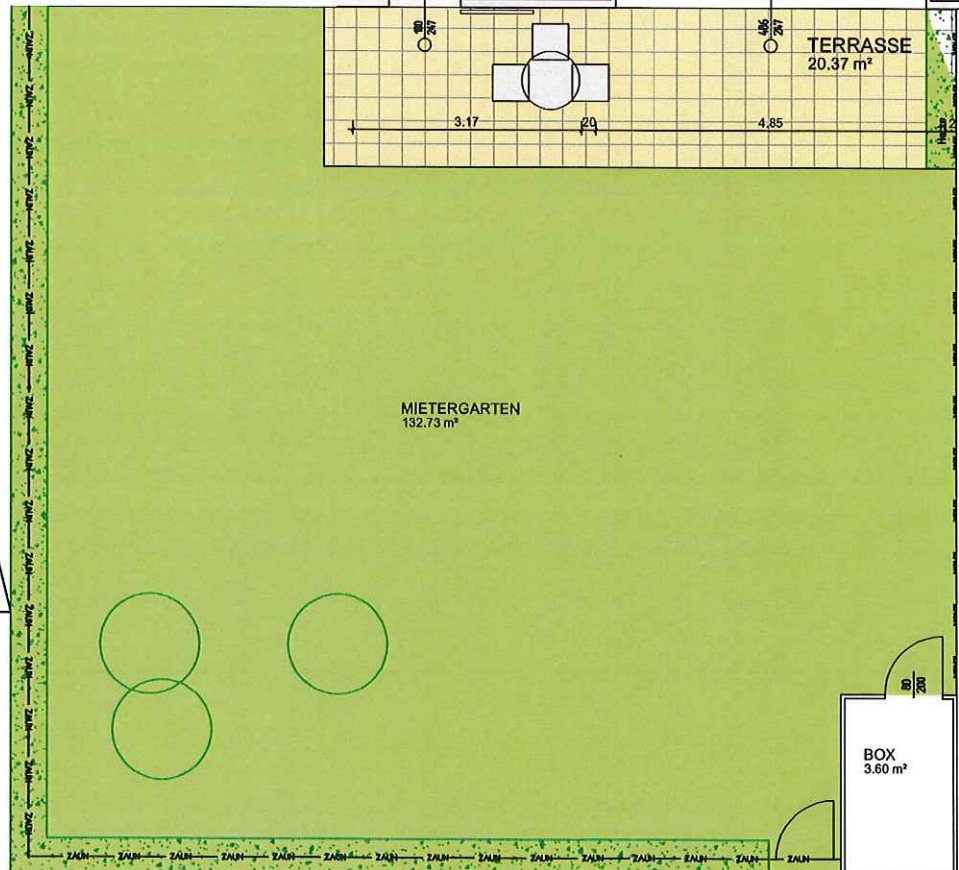
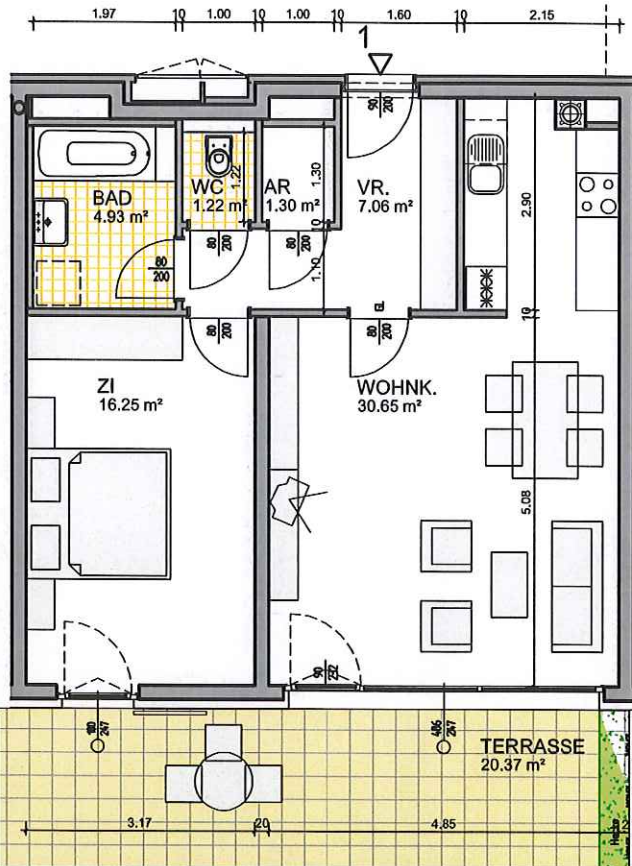
WOHNFLÄCHE ca. 61,41 m²
TERRASSE ca. 20,37 m²
MIETERGARTEN ca. 132,73 m²

KELLERABTEIL ca. 2,39 m²
EIN GARAGENSTELLPLATZ

Sämtliche Masse sind Rohbaumasse. Änderungen vorbehalten.
Masstoleranzen bis 3% möglich. Für Möblierung Naturmasse
nehmen. Die Möblierung ist nicht im Preis enthalten.

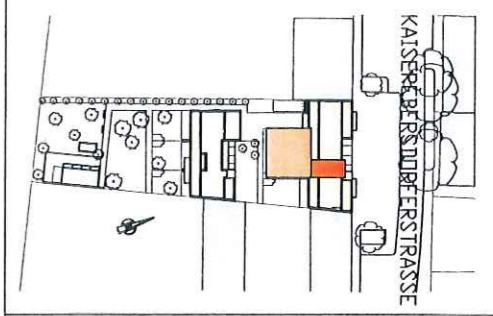
MASSTAB: 1/100

STAND: 20. DEZEMBER 2007



WOHNHAUS

KAISEREBERSDORFERSTR. 116
1110 WIEN



STIEGE 1 Erdgeschoss Top 1

LEGENDE HEIZUNG-LÜFTUNG

- | | |
|--------------------------------|--|
| Heizkörper | |
| ELEKTRO | |
| Ausschalter | |
| Wechselschalter | |
| Kontrolllichtschalter | |
| Serienschalter | |
| Doppelwechselschalter | |
| Taster | |
| Leuchttaster | |
| Jalousieschalter | |
| Deckenauslaß | |
| Wandauslaß | |
| Wandauslaß direkt | |
| Blitzschutz-Trennstellenkasten | |
| EDV-Leerauslass | |
| Ventilator | |
| E-Herd-Anschlußdose | |
| Steckdose mit Klappdeckel | |
| Steckdose Feuchtraum | |
| TV-Steckdose | |
| Telefonauslaß | |
| Erdung | |
| Steckdose | |
| Doppelsteckdose | |
| Auslass Badezimmerstrahler | |
| Bewegungsmelder | |
| Verteiler | |
| Auslass (Allgemein) | |
| Verteiler | |
| Leuchte (Feuchtraum-Anbau) | |
| Reumbediengerät | |
| Klingel | |
| Geschirrspüler | |
| Waschmaschine | |
| Kühlschrank | |
| Trockner | |
| Blitzleuchte | |

GL= Glasleuchte
PT= Putzfliesen Kamin
RÖ= Revisionsöffnung Haustechnik
Strichlierte Symbole sind als Leerverrohrung ausgeführt!

Änderungen vorbehalten
Möblierung nur nach Naturmassen

MASSSTAB: 1/50

BAUHERR:
AUFBAU November 2008
GEMEINNÜTZIGE BAU- WOHNUNGS- u.
SIEDLUNGSGENOSSENSCHAFT m.b.H
A-1010 Wien, Tuchlauben 8, Tel.: 01/ 533 72 38
www.aufbau.at, email: office@aufbau.at

ARCHITEKTEN:
B18 Architekten ZT GmbH
Schumaring, 14, 1180 Wien, Tel.: +43 1 405 65 79

Ausschnitt aus dem Polierplan Nr. 205 P_202_EG

