

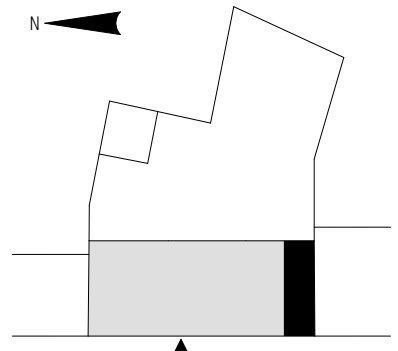
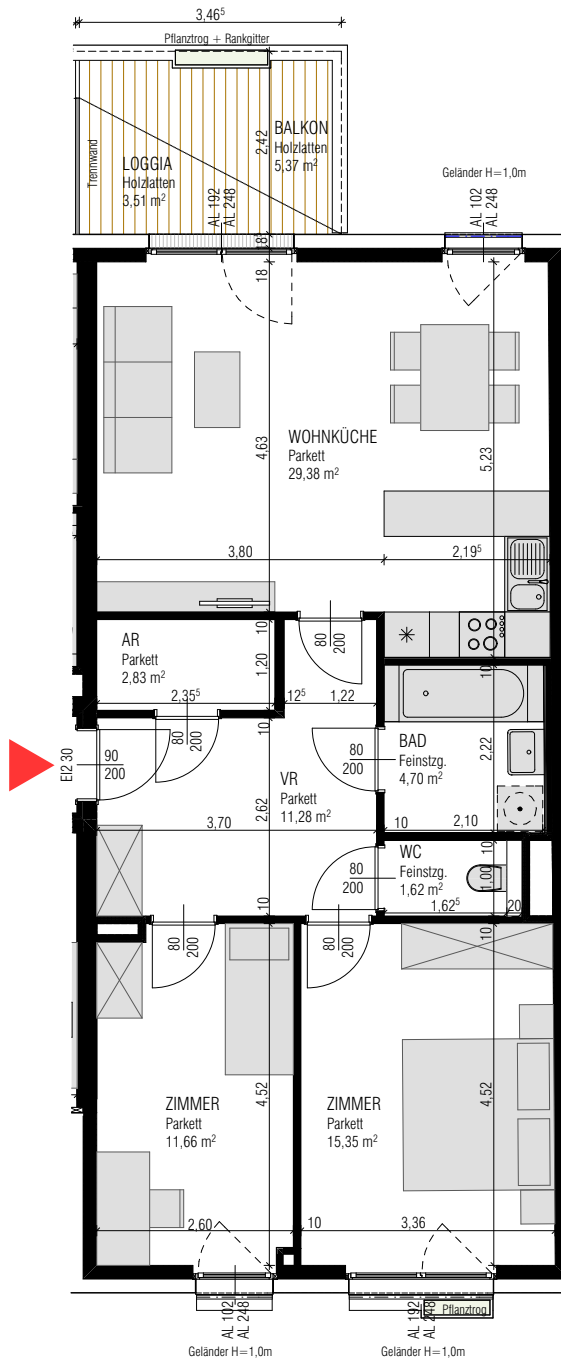
STOCK/TOP

OG4

TOP 23

SULMGASSE 10

1160 WIEN



ZIMMER (ANZ.) 3

**WOHNFLÄCHE (M²) 80,33**

(inkl. Loggia, exkl. Stiege)

LOGGIA (M²) 3,51

BALKON (M²) 5,37

TERRASSE (M²) -

EIGENGARTEN (M²) -

PLANUNGSSTAND 20.06.2017

M 1:100



Symbolbild © b18-Architekten ZT GmbH

BAUHERR

**AUFBAUWERK**  
Bau-, Wohnungs- und Siedlungsges.m.b.H.

Tuchlauben 8, 1010 Wien, T 01 533 98 93, office@aufbauwerk.at

PLANUNG

**b18** architekten  
zt gmbh

Schumannsgasse 14, 1180 Wien, www.b18-architekten.at

Änderungen vorbehalten. Sämtliche Maße sind Rohbaumaße. Maßabweichungen sind möglich. Für Möblierung ist Naturmaß zu nehmen. Die dargestellte Möblierung ist ein Gestaltungsvorschlag und nicht Teil der Ausstattung.